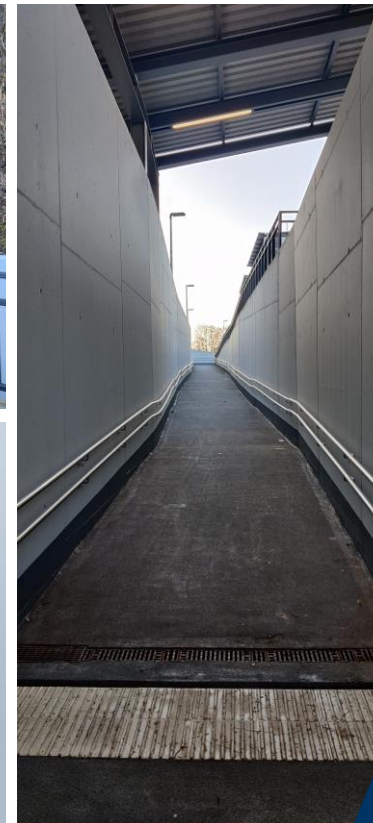


// BARRIEREFREIER AUSBAU HALTEPUNKT  
KÖNIGSBACH (BADEN)

<b>BAUHERR</b>	AVG – Albtal-Verkehrs-Gesellschaft mbH
<b>OBJEKT-PLANUNG</b>	INFRA PLAN GmbH, Ettlinger Straße 15, 75210 Kelttern
<b>AUFTRAG-GEBER</b>	Albtal-Verkehrs-Gesellschaft mbH, Tullastraße 71, 76131 Karlsruhe
<b>BAUORT</b>	Haltepunkt Königsbach (Baden), Am Bahnhof, 75203 Königsbach-Stein
<b>BEAUF-TRAGUNG</b>	Tragwerksplanung nach HOAI, Leistungsphase 1 – 6, 8
<b>BAU-KOSTEN</b>	ca. 3.160.000,00 € (brutto)
<b>FLÄCHE</b>	
<b>BAUZEIT</b>	2018





## // BARRIEREFREIER AUSBAU HALTEPUNKT KÄNIGSBACH (BADEN)

Die bestehende Unterführung am Bahnhof in Königsbach war ursprünglich nur über Treppen zugänglich. Der Haltepunkt wurde deshalb modernisiert und barrierefrei ausgebaut.

Wegen des zu überwindenden Höhenunterschiedes von 4,10 m und der maximalen möglichen Steigung von 6% + Zwischenpodesten alle 6,00 m, ergab sich eine Rampenlänge von fast 95,0 m.

Der bergseitige Anschluss der langen Rampe an die bestehende Unterführung, wurde durch Abbruch der Abschlusswand am Ende des Unterführungsbauwerks hergestellt. Wegen der Tiefenlage der bergseitigen Rampe, war stellenweise ein Eingriff in den anstehenden Felshorizont notwendig.

Talseitig konnte wegen des geringeren Höhenunterschiedes und der im Gefälle verlaufenden Straße die Rampenlänge auf ca. 14,5 m Länge gekürzt ausgeführt werden.

Die bergseitig bestehende Treppenanlage wurde erhalten. Talseitig wurde die Treppe im Zusammenhang mit der Rampe neu gestaltet.